



classico

Daniele Guerrieri

Daniele Guerrieri

Nato a Castelli nel 1944 e diplomatosi presso il locale Istituto d'Arte, Daniele Guerrieri prosegue la sua formazione nell'Accademia di Belle Arti di Roma, sotto la guida di Monteleone e di Fazzini.

A contatto con gli ambienti artistici della capitale, e soprattutto con gli studi di via Margutta, allarga e approfondisce i suoi interessi culturali. A Roma vive e lavora molti anni, collaborando con architetti, designers, studi d'arte ed insegnando nei licei artistici della città, dove cerca di trasferire nei giovani il senso della ricerca autentica e rigorosa, unito alla disponibilità verso le esperienze più varie.

All'attività didattica, che continua poi nel liceo artistico di Teramo, affianca sempre un'intensa e personalissima ricerca: teso alla elaborazione di un proprio linguaggio, egli fa della scultura un mezzo di indagine del reale, uno strumento attraverso cui scoprire le leggi misteriose e perfette delle cose. È la loro vita nascosta che si rivela nell'intensità espressiva delle opere monumentali, nella ricchezza fantastica, eppur rigorosissima, delle 'costruzioni' degli anni settanta, nel fascino delle ultime creazioni, in cui la materia viene scoprendo i suoi ritmi più intimi e inquietanti.

Si vengono così delineando gli aspetti qualificanti della sua produzione artistica, in cui è agevole distinguere quei percorsi fondamentali che egli porta avanti con la stessa intensità: la monumentalistica (con lavori per ville e piazze e le grandi opere in bronzo) e la ritrattistica, che si impongono per la loro potenza espressiva; le costruzioni 'fantastiche', in cui il rigore geometrico si sposa con una straordinaria ricchezza costruttiva, 'fantastica', appunto; le ultime ricerche, che rappresentano peraltro un voler tornare alle prime vocazioni, quelle degli anni giovanili.

In esse sono le forze intime delle cose che lo scultore cerca di imprigionare e riprodurre. Alla forma, in questi 'frammenti', si sposa una componente nuova, anche se da sempre presente nella ricerca dell'artista: la materia fa tutt'uno con la componente pittorica, che non è un arricchimento decorativo, ma ne segna e scandisce, facendole emergere, le energie più profonde. Se per la monumentalistica, il "discorso epico e celebrativo" di cui parla la critica, bisogna ricordare almeno le opere in bronzo realizzate per Roseto, dimora e patria elettiva dello scultore (a cominciare dal Monumento ai caduti del mare e dall'Albero della vita), non si può tralasciare di citare la ricca produzione grafica, che accompagna e sottolinea tutte le fasi della sua attività, dal periodo degli studi giovanili ad oggi.

Un ultimo cenno, infine, ad un'altra qualità di Daniele Guerrieri, quella di 'operatore culturale', come responsabile dell'associazione culturale "Images", che crea e dirige per alcuni anni a Roseto e attraverso cui cerca di dare il suo contributo alla promozione dell'interesse e della passione per l'arte.



Roseto degli Abruzzi (TE), via Senarica 11

Tel 085.8941259 – 349.5176730

Mail: danieleguerrieri@omniasoft.it

Web: www.danieleguerrieri.it









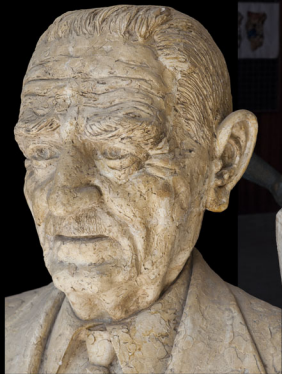
























.1 DORMIENTE	terracotta patinata	cm 20x20x15	1968
.2 DANZA DI PUTTINI	gesso patinato	cm 15x20	1967
.3 VENDEMMIA	bronzo	cm 25x15	1967
.4 BUSTO particolare del "Monumento ai caduti del mare"	bronzo	cm 60x100x100	1986
.5 BUSTO particolare del "Monumento ai caduti del mare"	bronzo	cm 60x100x100	1986
.6 BUSTO particolare del "Monumento ai caduti del mare"	bronzo	cm 60x100x100	1986
.7.BUSTO particolare del "Monumento ai caduti del mare"	bronzo	cm 60x100x100	1986
.8 BUSTO particolare del "Monumento ai caduti del mare"	bronzo	cm 60x100x100	1986
.9 BOZZETTO PER MONUMENTO "Caduti in guerra"	gesso bronzato	cm 50x30	1994
.10 COPPIA DI BUSTI	gesso	cm 50x70	1992
.11 RITRATTO DI GIOVANE	bronzo	cm 40x40	1988
.12 BOZZETTO "Volo di Angeli" PER MONUMENTO	gesso bronzato	cm 30x50	1994
.13 BOZZETTO "Volo di Angeli", particolare	gesso bronzato	cm 50x30	1994
.14 RADIOATTIVITÀ	gesso patinato	cm 80x50x30	2000
.15 STUDI GRAFICI PER SCULTURE	disegno	cm 60x100	1963
.16 STUDI GRAFICI PER SCULTURE	disegno	cm 60x100	1963

